

1

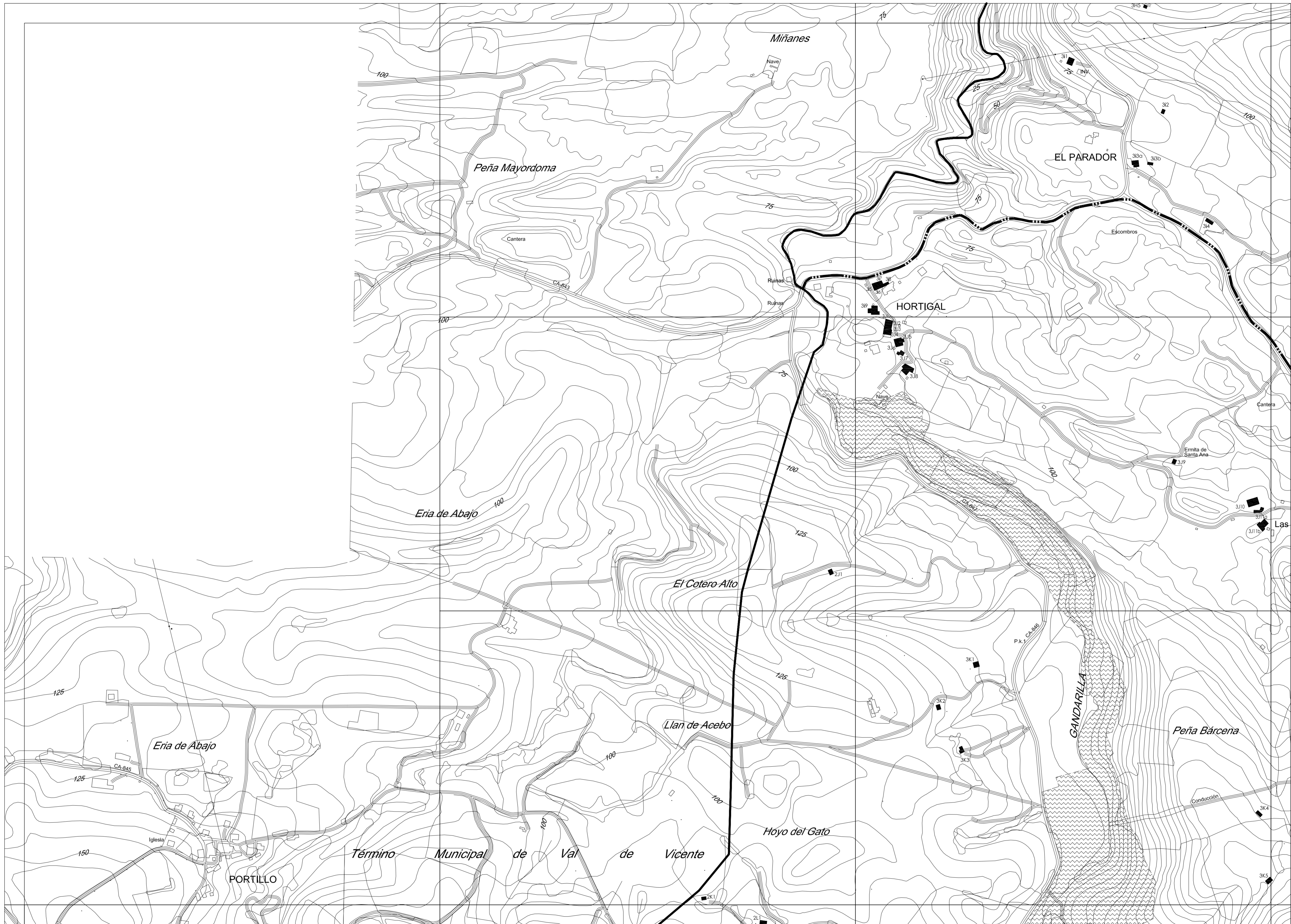
2

3

I

J

K



- SEGÚN AVANCE DEL PGOU (abril 2010):
- SUELO RÚSTICO DE ESPECIAL PROTECCIÓN POR RIESGOS DE INUNDACIÓN (R_EPRInu)
 - SUELO RÚSTICO DE ESPECIAL PROTECCIÓN POR INFRAESTRUCTURAS (R_EPI)

- DESLINDE DEL DOMINIO PÚBLICO MARÍTIMO-TERRESTRE:
- LÍMITE DE SERVIDUMBRE DE PROTECCIÓN DE COSTAS
 - LÍMITE DE TRÁNSITO APROBADO
 - LÍMITE DE DOMINIO PÚBLICO APROBADO

- LÍMITE DE SEPARACIÓN DE ZONA PORN PN OYAMBRE CON ZONA POL
- LÍMITE DE SEPARACIÓN DE ZONA PORN PN OYAMBRE CON ZONA NUPE
- PLAN DE ORDENACIÓN DEL LITORAL (POL) - MODELO TRADICIONAL
- SUELO NO URBANIZABLE EN NUCLEOS RURALES (ASIMILADO A SUELO URBANO)
- SUELO URBANO
- LÍMITE DEL TÉRMINO MUNICIPAL
- CÓDIGO DE LA FICHA DE IDENTIFICACIÓN DE INMUEBLES

10

PLANO DE LOCALIZACIÓN
ZONAS I.J.K - 1.2.3
escala 1: 4.000

0 10 20 30 40 metros

fase: aprobación definitiva septiembre 2012

CATÁLOGO DE EDIFICACIONES en SUELO RÚSTICO
del AYUNTAMIENTO de SAN VICENTE DE LA BÀRQUERA

equipo redactor: césar Gutiérrez Fernández - carlos Ruiz Agüero - rocio García San Pedro - Alejandro Respaldiza Zurimendi