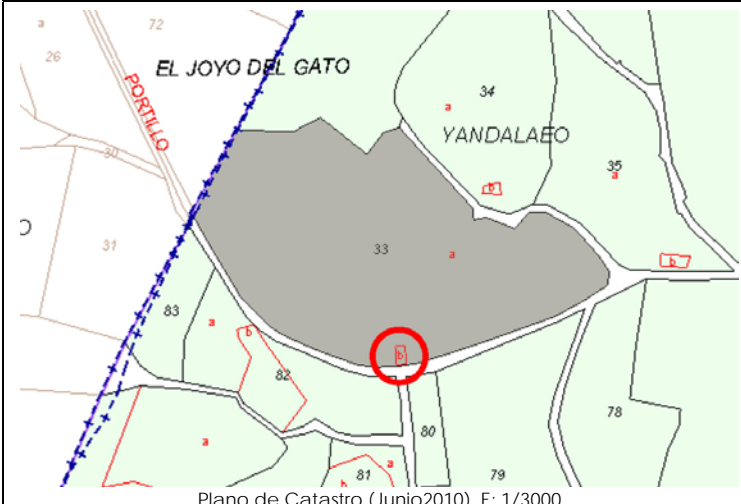
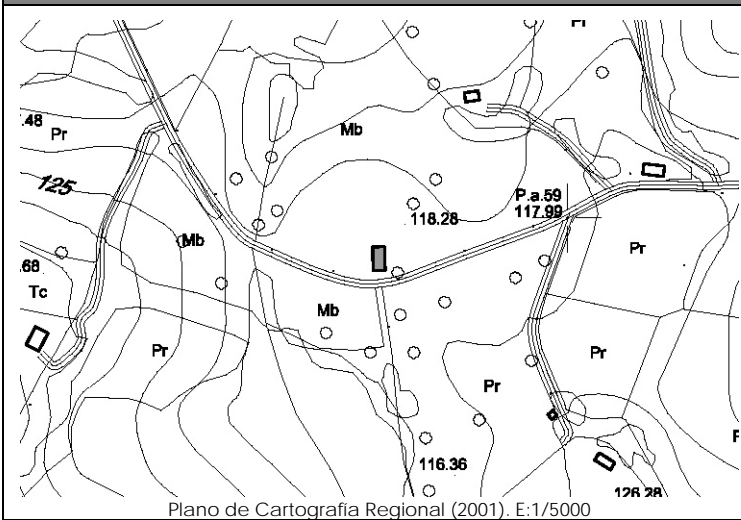


PLANOS DE SITUACIÓN



ORTOFOTO



CATÁLOGO DE EDIFICACIONES en SUELO RÚSTICO del AYUNTAMIENTO de SAN VICENTE DE LA BARQUERA

Nº ficha

2L2

DATOS GENERALES

Localización:	Polígono 11. Parcela 33. LARNA.		
Referencia Catastral:	39080A011000330000QF	Fecha Catastro: ----	
Superficie Catastral:	Suelo: 26.590 m <sup>2</sup>	Improductivo: 115 m <sup>2</sup>	
Coordenadas UTM:	X: 384262	Y: 4800570	
Localización en plano:	Plano 11 – 2L		

DATOS DESCRIPTIVOS

Parcela	Clasificación:	-NNSS 1983: Suelo No Urbanizable de Protección Especial (SNUPE).		
	Afecciones Sectoriales-Territoriales:			
	Acceso e infraestructuras:	-Acceso por camino vecinal asfaltado, al Sur de la parcela. -Agua, electricidad.		
Edificación	Uso original:	Agropecuario	Valor Patrimonial:	Arquitectónico
	Uso actual:	Agropecuario	Estado de Conservación:	Mantenido
	Tipología:	Cabañas y cuadras aisladas, alejadas del núcleo.		Nº Plantas: P.Baja
	Características singulares:	Volumen de planta rectangular, con cubierta a dos aguas y cobertura de teja cerámica. Huecos característicos de la tipología de cuadra con puerta en planta baja y boquerón en planta primera. Acabado exterior: piedra.		
Observaciones:	Anexo abierto de una altura en fachada Sur, a modo de socarreña, con cubierta de peculiar estructura y cobertura de teja cerámica.			

DOCUMENTACIÓN FOTOGRÁFICA (agosto-diciembre 2010)



DATOS DE INTERVENCIÓN

Recomendación de materiales:	<ul style="list-style-type: none"> <li>-Usar revocos y pigmentos naturales tradicionales en las fachadas evitando la utilización de colores estridentes desacordes con el entorno.</li> <li>-Las carpinterías serán preferentemente de madera, admitiéndose la carpintería metálica o de PVC siempre pintada o lacada en los colores tradicionales característicos del lugar.</li> <li>-Mantener la cobertura mediante teja cerámica en colores rojizos, acorde con las construcciones del entorno.</li> </ul>
Observaciones:	<p>Para la concesión de licencia a cualquier obra mayor que se solicite, se recomienda el compromiso de cumplir con los siguientes requisitos:</p> <ul style="list-style-type: none"> <li>-Mantener la composición de huecos de la cuadra tan característicos de la zona, manteniendo las proporciones de los huecos originales de puerta y boquerón.</li> <li>-Mantener el volumen y sistema estructural de madera en la socarreña, al tratarse de un elemento singular en este tipo de construcciones.</li> <li>-Mantener el juego de volúmenes de la edificación.</li> <li>-Utilizar materiales y soluciones volumétricas compatibles con la tradición del entorno rural.</li> </ul>