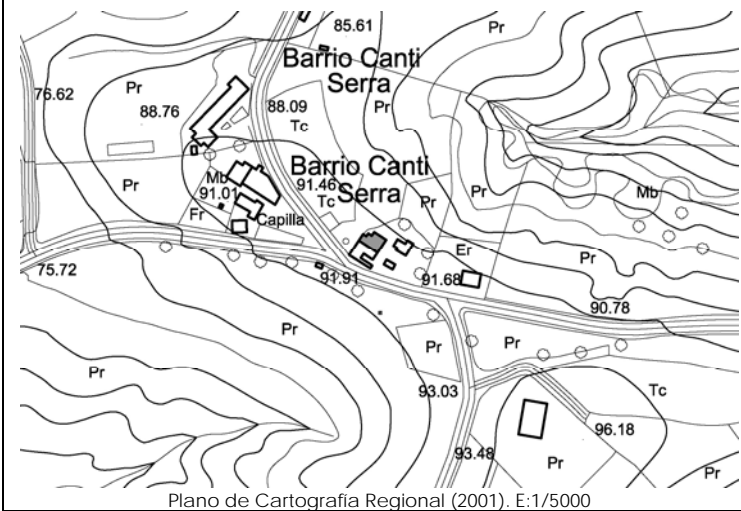


PLANOS DE SITUACIÓN



Plano de Cartografía Regional (2001). E:1/5000



Plano de Catastro (Junio2010). E: 1/2000

ORTOFOTO



Plan Nacional de Ortofotografía Aérea (PNOA 2007). E:1/1000

CATÁLOGO DE EDIFICACIONES en SUELO RÚSTICO del AYUNTAMIENTO de SAN VICENTE DE LA BARQUERA

Nº ficha
10C4

DATOS GENERALES

Localización:	BO LLAOS-GERRA 5.		
Referencia Catastral:	0857304UP9005N0001AP	Fecha Catastro: 1.900	
Superficie Catastral:	Suelo: 568 m ²	Construido: 286 m ²	
Coordenadas UTM:	X: 390773	Y: 4805803	
Localización en plano:	Plano 2 - 10C		

DATOS DESCRIPTIVOS

Parcela	Clasificación:	-NNSS 1983: Suelo No Urbanizable de Protección Especial (SNUPE).		
	Afecciones Sectoriales-Territoriales:	-Plan de Ordenación de Recursos Naturales de Oyambre (PORN): ZONA de USO LIMITADO.		
	Acceso e infraestructuras:	-Acceso por carretera autonómica CA- 236 al Sur de parcela. -Agua, electricidad.		
Edificación	Uso original:	Vivienda, cuadra y pajar	Valor Patrimonial:	Arquitectónico del conjunto
	Uso actual:	Vivienda, cuadra y pajar	Estado de Conservación:	Mantenido
	Tipología:	Edificación adosada con características propias del entorno rural, que forma parte de una agrupación de edificaciones en hilera.		Nº Plantas: B+I+Bjc.
	Características singulares:	Vivienda de planta rectangular con solana en fachada Sur-Este y cuadra adosada. Cubiertas independientes a dos aguas con alero Sur común.		
	Observaciones:	El acabado exterior de las distintas edificaciones es enfoscado y pintado en color blanco. Planta baja de vivienda con acabado de piedra. Huecos característicos de la tipología de cuadra con puerta en planta baja y boquerón en planta primera.		

DOCUMENTACIÓN FOTOGRÁFICA (agosto-diciembre 2010)



DATOS DE INTERVENCIÓN

Recomendación de materiales:	<ul style="list-style-type: none"> -Usar revocos y pigmentos naturales tradicionales en las fachadas evitando la utilización de colores estridentes desacordes con el entorno. -La solana será de madera, así como su balaustrada; en el resto de huecos se recomienda igualmente este material, admitiéndose la carpintería metálica o de PVC siempre pintada o lacada en los colores tradicionales característicos del lugar. -Mantener la cobertura mediante teja cerámica en colores rojizos, acorde con las construcciones del entorno.
Observaciones:	<p>Para la concesión de licencia a cualquier obra mayor que se solicite, se recomienda el compromiso de cumplir con los siguientes requisitos:</p> <ul style="list-style-type: none"> -Mantener la composición de huecos de la cuadra tan característicos de la zona, manteniendo las proporciones de los huecos originales de puerta y boquerón. -Mantener la solana como elemento singular en la composición, evitando expresamente su cierre. -Demoler el anexo que acompaña la edificación o, en su defecto, integrarlo en el conjunto mediante un proyecto unitario con un adecuado tratamiento de volumen, materiales y cubierta. -Mantener el juego de volúmenes de las distintas edificaciones.