

1

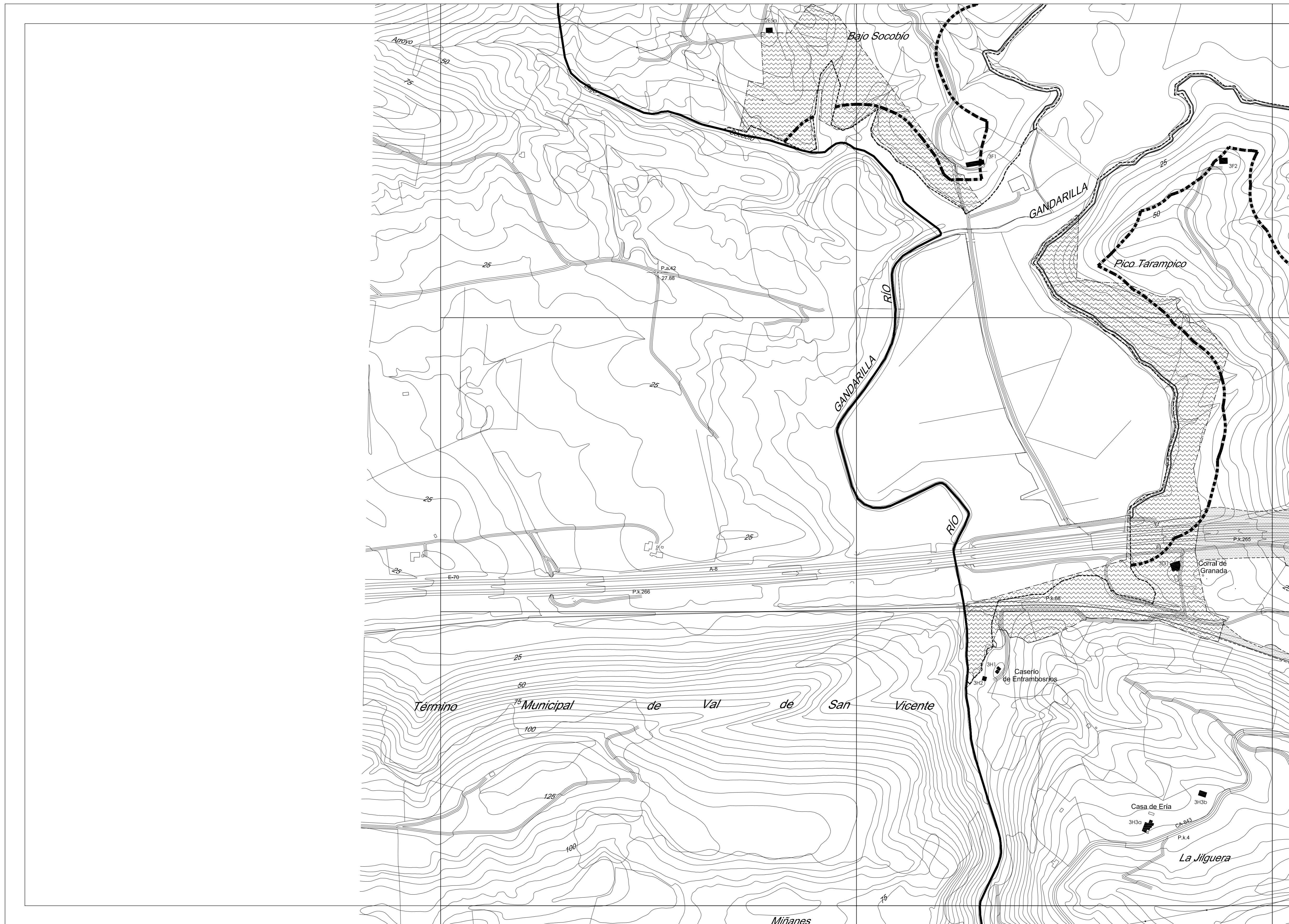
2

3

F

G

H

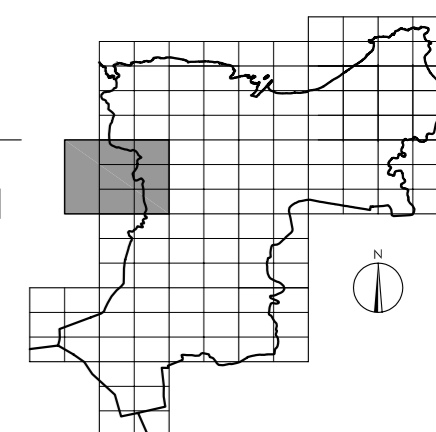
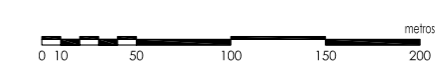


- SEGÚN AVANCE DEL PGOU (abril 2010):
- SUELO RÚSTICO DE ESPECIAL PROTECCIÓN POR RIESGOS DE INUNDACIÓN (R_EPRInu)
 - SUELO RÚSTICO DE ESPECIAL PROTECCIÓN POR INFRAESTRUCTURAS (R_EPI)

- DESLINDE DEL DOMINIO PÚBLICO MARÍTIMO-TERRESTRE:
- LÍMITE DE SERVIDUMBRE DE PROTECCIÓN DE COSTAS
 - LÍMITE DE TRÁNSITO APROBADO
 - LÍMITE DE DOMINIO PÚBLICO APROBADO

- LÍMITE DE SEPARACIÓN DE ZONA PORN PN OYAMBRE CON ZONA POL
- LÍMITE DE SEPARACIÓN DE ZONA PORN PN OYAMBRE CON ZONA NUPE
- PLAN DE ORDENACIÓN DEL LITORAL (POL) - MODELO TRADICIONAL
- SUELO NO URBANIZABLE EN NUCLEOS RURALES (ASIMILADO A SUELO URBANO)
- SUELO URBANO
- LÍMITE DEL TÉRMINO MUNICIPAL
- CÓDIGO DE LA FICHA DE IDENTIFICACIÓN DE INMUEBLES

09 PLANO DE LOCALIZACIÓN
 ZONAS F.G.H - 1.2.3
 escala 1: 4.000



fase: aprobación inicial junio 2011
CATÁLOGO DE EDIFICACIONES en SUELO RÚSTICO
 del AYUNTAMIENTO de SAN VICENTE DE LA BARQUERA
 equipo redactor: césar guilférrez fernández - carlos ruz agüero - toledo garcía san pedro - alejandra respaldiza zurimendi