

SEGÚN AVANCE DEL PGOU (abril 2010):

- SUELO RÚSTICO DE ESPECIAL PROTECCIÓN POR RIESGOS DE INUNDACIÓN (R\_EPRInu)
- SUELO RÚSTICO DE ESPECIAL PROTECCIÓN POR INFRAESTRUCTURAS (R\_EPI)

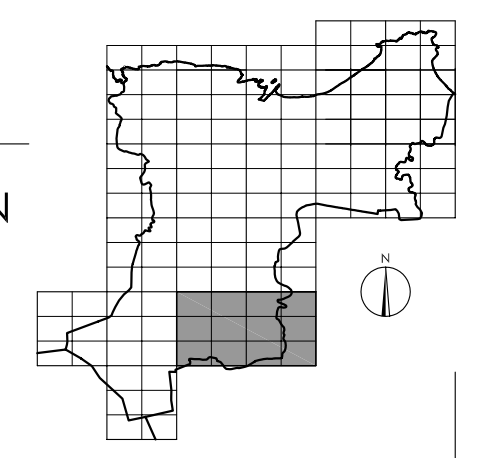
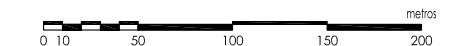
DESLINDE DEL DOMINIO PÚBLICO MARÍTIMO-TERRESTRE:

- LÍMITE DE SERVIDUMBRE DE PROTECCIÓN DE COSTAS
- LÍMITE DE TRÁNSITO APROBADO
- LÍMITE DE DOMINIO PÚBLICO APROBADO

- LÍMITE DE SEPARACIÓN DE ZONA PORN PN OYAMBRE CON ZONA POL
- LÍMITE DE SEPARACIÓN DE ZONA PORN PN OYAMBRE CON ZONA NUPE
- PLAN DE ORDENACIÓN DEL LITORAL (POL) - MODELO TRADICIONAL
- SUELO NO URBANIZABLE EN NUCLEOS RURALES (ASIMILADO A SUELO URBANO)
- SUELO URBANO

- LÍMITE DEL TÉRMINO MUNICIPAL
- CÓDIGO DE LA FICHA DE IDENTIFICACIÓN DE INMUEBLES

**07** PLANO DE LOCALIZACIÓN  
 ZONAS L,M,N - 4.5.6.7  
 escala 1: 4.000



fase: aprobación inicial junio 2011  
**CATÁLOGO DE EDIFICACIONES en SUELO RÚSTICO**  
 del AYUNTAMIENTO de SAN VICENTE DE LA BARQUERA  
 equipo redactor: César Gutiérrez Fernández - Carlos Ruiz Cigüero - Rocío García San Pedro - Alejandro Respaldo Zurimendi