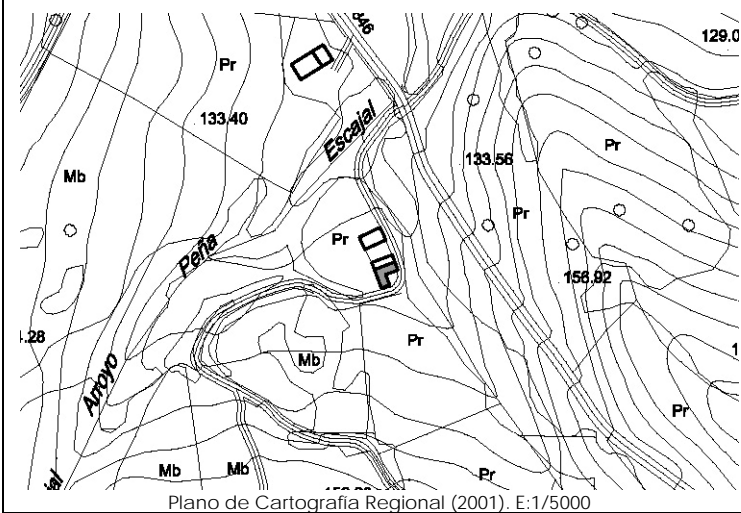
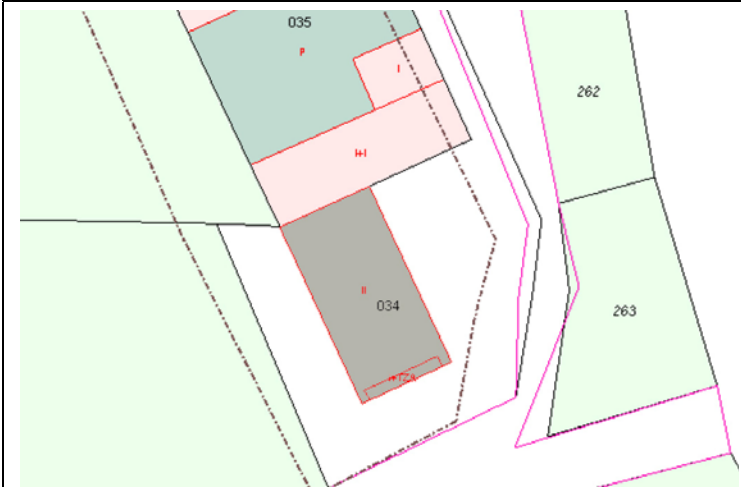


PLANOS DE SITUACIÓN



Plano de Cartografía Regional (2001). E:1/5000



Plano de Catastro (Junio2010). E: 1/500

ORTOFOTO



Plan Nacional de Ortofotografía Aérea (PNOA 2007). E:1/1000

CATÁLOGO DE EDIFICACIONES en SUELO RÚSTICO del AYUNTAMIENTO de SAN VICENTE DE LA BARQUERA

Nº ficha

3N17

DATOS GENERALES

Localización:	PB GANDARILLAS 74		
Referencia Catastral:	001103400UN89G0001DI	Fecha Catastro: 2006	
Superficie Catastral:	Suelo: 84 m ²	Construido: 166 m ²	
Coordenadas UTM:	X: 384732	Y: 4799133	
Localización en plano:	Plano 11 – 3N		

DATOS DESCRIPTIVOS

Parcela	Clasificación:	-NNSS 1983: Suelo No Urbanizable de Protección Especial (SNUPE).		
	Afecciones Sectoriales-Territoriales:			
	Acceso e infraestructuras:	-Acceso por camino vecinal asfaltado, al Este de la parcela. -Agua, electricidad.		
Edificación	Uso original:	Vivienda	Valor Patrimonial:	Etnográfico
	Uso actual:	Vivienda	Estado de Conservación:	Mantenido
	Tipología:	Edificio aislado/pareado con características propias del entorno rural.		Nº Plantas: B+I+Bjc
	Características singulares:	Volumen de dos alturas de planta rectangular con solana al Sur. Cubierta a dos aguas y cobertura de teja. Edificación y materiales de nueva construcción, que mantienen en algunos casos elementos de la edificación anterior, como los muros perimetrales.		
	Observaciones:	Anexos de una altura en fachadas Oeste y Este, con cubierta a un agua y cobertura de teja cerámica. Acabado exterior: piedra y ladrillo caravista.		

DOCUMENTACIÓN FOTOGRÁFICA (agosto-diciembre 2010)



DATOS DE INTERVENCIÓN

Recomendación de materiales:	<ul style="list-style-type: none"> -Evitar el acabado en bloque de hormigón prefabricado o ladrillo cara vista. -Usar revocos y pigmentos naturales tradicionales en las fachadas evitando la utilización de colores estridentes desacordes con el entorno. -Las carpinterías serán preferentemente de madera, admitiéndose la carpintería metálica o de PVC siempre pintada o lacada en los colores tradicionales característicos del lugar. -La solana será de madera, así como su balaustrada; en el resto de huecos se recomienda igualmente este material, admitiéndose la carpintería metálica o de PVC siempre pintada o lacada en los colores tradicionales característicos del lugar. -Mantener la cobertura mediante teja cerámica en colores rojizos, acorde con las construcciones del entorno.
Observaciones:	<p>Para la concesión de licencia a cualquier obra mayor que se solicite, se recomienda el compromiso de cumplir con los siguientes requisitos:</p> <ul style="list-style-type: none"> -Mantener la solana como elemento singular en la composición, evitando expresamente su cierre. - Utilizar materiales y soluciones volumétricas compatibles con la tradición del entorno rural.